



BETTERAVE

PERRINE

Disponible avec



HAUTE VALEUR ALIMENTAIRE

HAUTE VALEUR MÉTHANOGENÈ



PERRINE

*La haute valeur
énergétique*



Semences
de France 

www.semencesdefrance.com



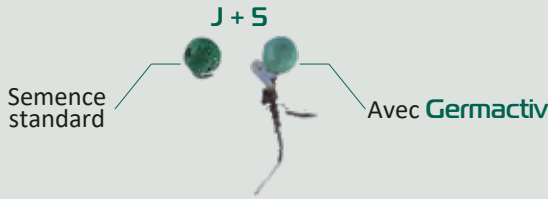
Betterave fourragère PERRINE

La ration de l'énergie verte

Identification

Couleur :	blanche
Type :	sucrière-fourragère
Forme :	conique
Résistance :	rhizomanie
Enterrage :	enterrée

Activation GERMACTIV En option



Vitesse de levée plus rapide
Meilleure régularité des plantes
Betteraves plus homogènes pour faciliter l'arrachage

Type de sol

pH recommandé : 6,5 - 7

Préparation du sol

S'assurer que la parcelle est propre avant de semer : si nécessaire pratiquer un faux-semis, suivi ou non d'un désherbage. Préparation meuble en profondeur et fine en surface

Semis

Profondeur : 2 à 3 cm
Température de sol : 7 - 10° C
Dose de semis : 120 à 130000 graines/ha

Fertilisation

Besoin pour 1 TMS :
N : 15 à 20 u
P : 9 à 9 u
K : 30 à 35 u

S'assurer de la bonne disponibilité en Bore

Autres conseils agronomiques

Rotation culturale : 3 - 4 ans

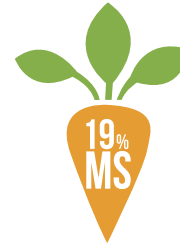
Récolte et conservation

À maturité physiologique
Décoller et limiter la présence de feuilles
Limiter les coups lors de la récolte
Stocker en silos éventuellement bâcher pour préserver du gel.



SEMENCES DE FRANCE
59932 La Chapelle d'Armentières Cedex
Tel : +33 (0)3 20 48 41 41 - Fax : +33 (0)3 20 48 41 30
Email: contact@semences-de-france.fr
62, rue Léon Beauchamp - BP 18

HAUTE VALEUR ENERGETIQUE



HAUTE VALEUR MÉTHANOGENÈ

VALEUR ENERGÉTIQUE ET AZOTÉE

UFL/Kg MS	1,16 à 1,22
UFL/Ha	18 000 à 20 000
UFV/Kg MS	1,2 à 1,27
g/Kg MSPDI	75 à 77

TRÈS BON POTENTIEL MÉTHANOGENÈ

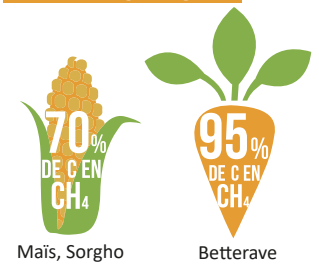
Nm ³ CH ₄ /T MS	370 à 400
Nm ³ CH ₄ /HA	5500 à 7500

CONSTITUANTS ORGANIQUES

Matière organique	91,5 à 95,6 g/kg MS
Digestibilité	90 %
Matières azotées totales	9 à 10,4 g/kg MS
Cellulose brute	63 à 70 g/kg
NDF	130 à 136 g/kg MS

TRANSFORMATION DU C EN ÉNERGIE (CH₄)

% DE C TRANSFORMÉ EN CH₄



MINÉRAUX

Phosphore	1,5 g/kg MS
Calcium	2,5 g/kg MS
Mg	1,3 g/kg MS

POINTS FORTS DE LA BETTERAVE

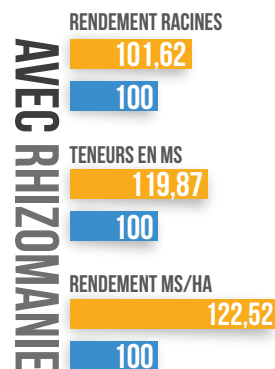
- Fort productivité par Ha.
- Temps de séjour < temps de séjour du maïs.
- Sécurisation des approvisionnements de l'unité de méthanisation.
- Meilleure utilisation de la SAU (surface agricole utilise).
- Bonne productivité CH₄

RÉSULTATS AGRONOMIQUES

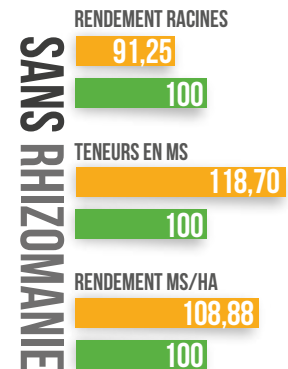
PERRINE

TÉMOINS : (MERVEILLE+JAMON) / 2

TÉMOINS RHIZOMANIE : (CARIBOU+CERISE) / 2



Les résultats sont exprimés en % des témoins
Source CTPS



Les résultats sont exprimés en % des témoins
Source CTPS

• **PERRINE** s'adresse aux producteurs à la recherche de performances. En transportant moins de tonnes brutes à l'hectare et plus de matière sèche, elle fournit un aliment riche pour répondre aux besoins énergétiques du troupeau comme de la méthanisation. De par sa concentration en matière sèche, les quantités brutes distribuées à l'auge sont moindres mais la betterave nécessite au préalable d'être lavées puis hachée.

• **PERRINE** apporte plus de sécurité dans l'approvisionnement global du méthaniseur, avec une bonne vigueur de l'implantation à la récolte.